

Oferta najmu powierzchni biurowej ORLEN Aviation.

Pragniemy zaoferować Państwu najem powierzchni biurowej w budynkach zlokalizowanych na Warszawskim Okęciu przy ul. J. Gordona Bennetta. Budynki oferują nowoczesną powierzchnię biurową o łącznej wielkości ponad 10 000 m². Do dyspozycji najemcy jest ok.250 naziemnych miejsc parkingowych. Budynki ORLEN Aviation sąsiadują z Terminalem Portu Lotniczego im. Fryderyka Chopina oraz trasą szybkiego ruchu S2. Lokalizacja zapewnia doskonałe połączenie z głównymi biznesowymi dzielnicami Warszawy.

STANDARD BUDYNKU :

- Klimatyzacja
- Otwieralne okna
- Podwieszane sufity
- Recepcja
- Sale konferencyjne
- Windy
- Całodobowa ochrona
- Okablowanie elektryczne
- Okablowanie telefoniczne
- Okablowanie komputerów
- Dostęp 24h na dobę przez 7 dni w tygodniu

KOMUNIKACJA:

Położenie bezpośrednio przy lotnisku Chopina zapewnia dogodny dostęp zarówno do komunikacji miejskiej:

- 250 m od przystanku autobusowego Bennetta linie: 148, 175, 188, 306, 331, N32.
- 500 m od Dworców Kolejowych: Warszawa Lotnisko Chopina oraz Okęcie: Pociąg SKM i PKP.

jak również do tras samochodowych:

- 2 km od węzła Marynarska trasą NS.
- 3 km od trasy S2 (autostrady A2).
- 7 km do Centrum ul. Żwirki i Wigury.



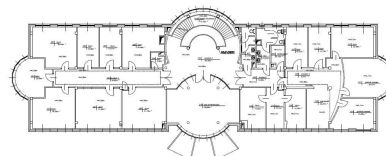
Dodatkowe informacje na temat nieruchomości, miejsca i terminów oględzin można uzyskać od:

1. Stanisław Podbielski 601 326 343, stanislaw.podbielski@orlen.pl
2. Anna Kaczmarczyk 695 672 650, a.kaczmarczyk@orlen.pl

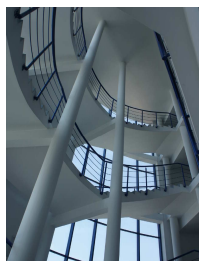
INFORMACJA O BUDYNKU A



Powierzchnia całkowita budynku: **2 351 m²**
Powierzchnia użytkowa: **2 241 m²**
Powierzchnia typowego piętra: ok. **550 m²**
Liczba kondygnacji nadziemnych: **3**
Liczba kondygnacji podziemnych: **1**
Liczba miejsc parkingowych: **66**
RZUT TYPOWEJ KONDYGNACJI:



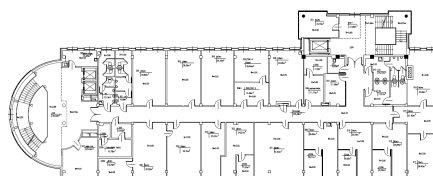
INFORMACJA O BUDYNKU B



Powierzchnia całkowita budynku: **6 199 m²**
Powierzchnia użytkowa: **6 037 m²**
Powierzchnia typowego piętra: ok. **980 m²**
Liczba kondygnacji nadziemnych: **6**
Liczba kondygnacji podziemnych: **1**
Liczba miejsc parkingowych: **120**
RZUT TYPOWEJ KONDYGNACJI:



RZUT TYPOWEJ KONDYGNACJI:



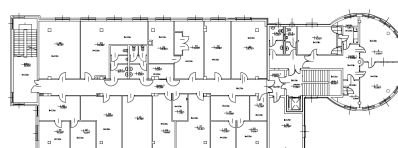
INFORMACJA O BUDYNKU D



Powierzchnia całkowita budynku: **1 887 m²**
Powierzchnia użytkowa: **1 862 m²**
Powierzchnia typowego piętra: ok. **700 m²**
Liczba kondygnacji nadziemnych: **3**
Liczba miejsc parkingowych: **67**
RZUT TYPOWEJ KONDYGNACJI:



RZUT TYPOWEJ KONDYGNACJI:



Dodatkowe informacje na temat nieruchomości, miejsca i terminów oględzin można uzyskać od:

1. Stanisław Podbielski 601 326 343, stanislaw.podbielski@orlen.pl
2. Anna Kaczmarczyk 695 672 650, a.kaczmarczyk@orlen.pl